

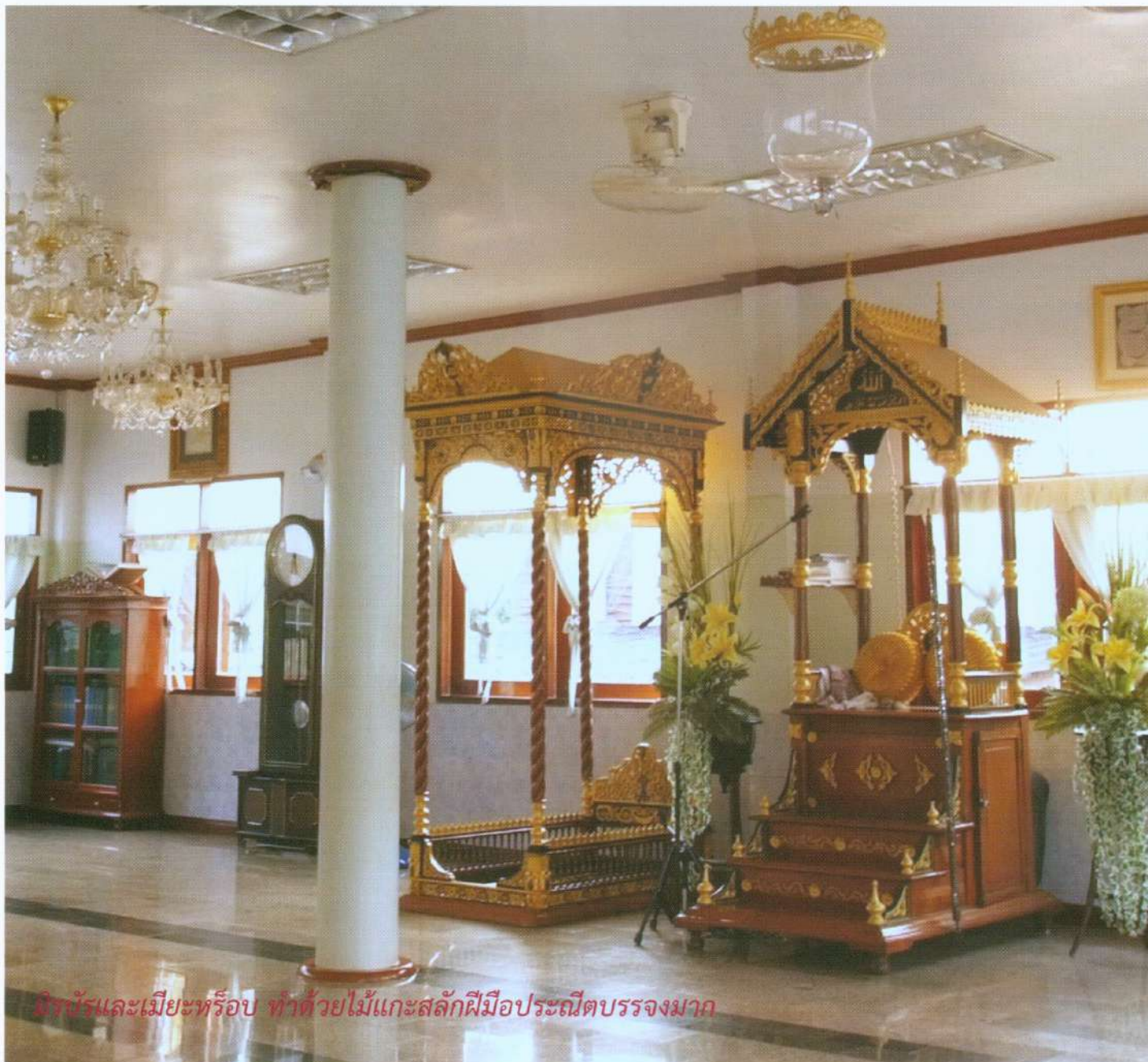


มัสยิดสุพรรณภูมิ

“มัสยิดสุพรรณภูมิ” เป็นศาสนสถานของชาวมุสลิมสายซุนนีย์หรือสุหนี่ ก่อสร้างขึ้นโดยบรรพบุรุษของชาวมุสลิมที่อพยพเข้ามาประกอบกิจการค้าขายจากพระนครศรีอยุธยาและภาคตะวันออก โดยการนำของท่านขุนรามฤทธิไกร (นายอะหมัด โดประวัตติ)



อาคารมัสยิดหลังเก่าเริ่มก่อสร้างในปี พ.ศ. ๒๓๙๕ ตั้งอยู่ใกล้เคียงกับแม่น้ำเจ้าพระยา ต่อมาตัวอาคารมัสยิดหลังเดิมได้ทรุดโทรมลง บรรดาสัปบุรุษ



ไม้ประและเม็ยะหรืออบ ทำด้วยไม้แกะสลักฝีมือประณีตบรรจงมาก



และชาวมุสลิมในย่านนี้จึงร่วมกันก่อสร้างอาคารมัสยิดหลังปัจจุบันขึ้นมา เป็นอาคารก่ออิฐถือปูนแบบใหม่ ภายในมีห้องละหมาดซึ่งใช้เป็นที่พักผ่อนศาสนกิจประจำวันของชาวมุสลิม นอกจากนี้ยังมี มิวรับ (ที่สำหรับแสดงธรรม) และเมียะห์ร็อบ (ซุมทิต-ที่สำหรับอิหม่ามนำละหมาด) ทั้งสองสิ่งนี้เป็นงานไม้แกะสลักฝีมือประณีตบรรจงมาก

โคมไฟพระราชทานสมัยรัชกาลที่ ๕



บรรดาชาวมุสลิมที่ตั้งถิ่นฐานบ้านเรือนอยู่ใกล้เคียงมัสยิดแห่งนี้ นอกจากบรรพบุรุษจะประกอบอาชีพค้าขายแล้ว ในอดีตชาวมุสลิมในชุมชนแห่งนี้ยังมีอาชีพเป็นนักประดาน้ำ รับจ้างงมหาของต่าง ๆ การกู้เรือที่จม รวมถึงการก่อสร้างสะพานหล่อต่อม่อกลางลำน้ำ ซึ่งว่ากันว่านักประดาน้ำที่เป็นชาวมุสลิมของชุมชนแห่งนี้มีชื่อเสียงทั้งในด้านการดำน้ำที่ทนและอดทนกว่านักประดาน้ำในที่อื่น ๆ เคยทำงานด้านประดาน้ำให้แก่หน่วยงานราชการมาแล้วหลายแห่ง

ปัจจุบันลูกหลานของชาวมุสลิมที่นี่แทบไม่มีใครได้สืบทอดอาชีพนักประดาน้ำอีกเลย คงเหลือแต่เพียงหลักฐานบางอย่างที่อาจพบเห็นได้ในบ้านของนักประดาน้ำยุคเก่าของชุมชนแห่งนี้ เช่น หมวกเหล็ก ซึ่งใช้เป็นที่สวมศีรษะและกักออกซิเจนเวลาลงไปดำน้ำเท่านั้น



เวลาอะหมัดฟารู					
ฟิงกร์	ฮุจ	ฮุยวี	อัสวี	มกริม	อิฮาล
05:17	06:37	12:32	15:53	18:26	19:37
เวลา	วันเดือนปี				
17:46:19	2502๙4				

