

วัดสุทธาราม

“วัดสุทธาราม” เป็นวัดราษฎร์ ตั้งอยู่ในซอย เจริญนคร ๔๐ (เข้าทางซอยเจริญนคร ๔๖ และซอยตากสิน ๑๙ ก็ได้) ถนนเจริญนคร แขวงบางลำภูกลาง เขตคลองสาน คาดว่าสร้างขึ้นเมื่อปี พ.ศ. ๒๔๑๑ ในอดีตพื้นที่บริเวณ วัดและใกล้เคียงเป็นสวนผลไม้หนาแน่น บรรดาชาวบ้าน และชาวสวนในละแวกนี้จึงพร้อมใจกันสร้างวัดขึ้นมา เพื่อให้เป็นศูนย์รวมจิตใจของชุมชน และได้รับพระราชทาน วิสุงคามสีมาในปี พ.ศ. ๒๔๗๐ เดิมชื่อ “วัดสุทธาราม” ต่อ มาปี พ.ศ. ๒๕๐๙ พระมหาโพธิวงศาจารย์ เจ้าคณะจังหวัด จังหวัดธนบุรี ได้เปลี่ยนนามของวัดโดยเพิ่มตัว “ท” เข้าไป เป็น “วัดสุทธาราม” เพื่อให้มีความหมายสมบูรณ์ยิ่งขึ้น



“หลวงพ่อดิม”

อุโบสถเป็นอาคารก่ออิฐถือปูนสมัยใหม่ ภายในประดิษฐานพระประธานปางมารวิชัย ส่วนในวิหาร ด้านข้าง มีพระพุทธรูปเก่าแก่ไม่ปรากฏว่าสร้างหรืออัญเชิญมาจากที่ใด แต่เป็นที่นับถือของประชาชนโดยทั่วไป เรียกกันว่า “หลวงพ่อดิม” โดยเฉพาะชาวจีนนิยมมากกราบสักการะขอพร และจุดประทัดถวายอยู่เสมอ



วิหารหลวงพ่อดิม



บริเวณใกล้เคียงกับวัดยังเป็นที่ตั้งของ “มูลนิธิศรีรัตนโกสินทร์” ซึ่งเกิดขึ้นจากการรวมกลุ่มของเยาวชนในปี พ.ศ. ๒๕๒๑ โดยใช้วัดเป็นจุดศูนย์กลางในการต่อต้านยาเสพติดและประกอบกิจกรรมอันเป็นประโยชน์อื่น ๆ จนกระทั่งได้รับแรงสนับสนุนจากประชาชนและบุคคลทั่วไป จนสามารถจัดตั้งเป็นมูลนิธิ และได้รับอนุญาตจากสภาวัฒนธรรมแห่งชาติ เมื่อวันที่ ๓๐ มีนาคม พ.ศ. ๒๕๒๕ ให้จดทะเบียนเป็น “มูลนิธิศรีรัตนโกสินทร์” เมื่อวันที่ ๑๔ กรกฎาคม พ.ศ. ๒๕๒๕ ด้วยทุนจดทะเบียน ๑๐๐,๐๐๐ บาท กระทรวงการคลังประกาศให้มูลนิธิศรีรัตนโกสินทร์เป็นองค์กรการกุศลลำดับที่ ๕๘ และสมเด็จพระเจ้าภคินีเธอเจ้าฟ้าเพชรรัตนราชสุดา



สิริโสภาพัฒน์วดี ทรงรับมูลนิธิศรีรัตนโกสินทร์ไว้ในพระอุปถัมภ์ ปัจจุบันมูลนิธิแห่งนี้มี “พระครูไพศาลประชาท” หรือหลวงพ่อดนัย ท่านเจ้าอาวาสรูปปัจจุบันเป็นประธานกรรมการมูลนิธิฯ ซึ่งท่านได้ขยายขอบเขตงานบริการประชาชนของมูลนิธิฯ ให้กว้างขวางออกไปมากยิ่งขึ้น มีการ





บรรยากาศภายในพิพิธภัณฑ์ "ศาลาสุธาราม"

ก่อสร้างอาคารที่ทำการมูลนิธิฯ อย่างถาวร จัดสร้างศูนย์ล้างไต จัดซื้อเครื่องไตเทียม เพื่อให้บริการแก่ประชาชนตามอัตภาพฐานะ นอกจากนี้ยังเปิดเป็นศูนย์การแพทย์เพื่อให้การรักษาประชาชนใน

ดวงพระราชสมภพของรัชกาลที่ ๕ วางอยู่เหนือครุฑไม้สักทองแกะสลัก

ลักษณะของคลินิก ตั้งแต่ปี พ.ศ. ๒๕๓๒ เป็นต้นมา



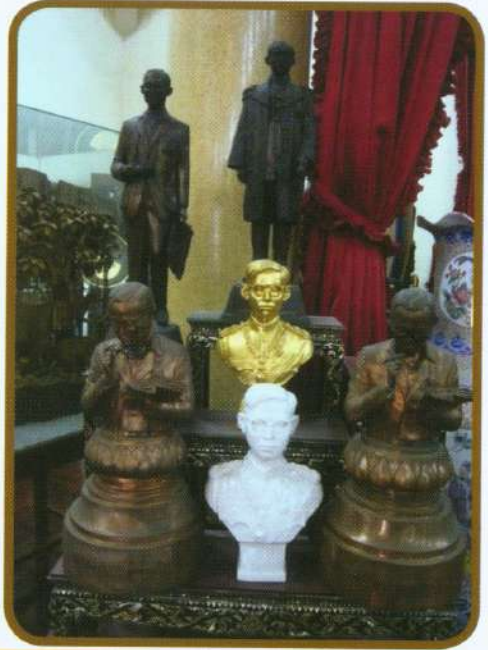
ด้านการศึกษา มีการมอบทุนการศึกษาให้กับเยาวชนที่มีผลการเรียนดีจนจบระดับปริญญาตรี มีที่พักให้แก่นักศึกษาที่ขาดแคลนทุนทรัพย์ มีการจัดทำน้ำดื่มบรรจุขวดเพื่อบริการแก่ประชาชน รวมถึงการเผยแพร่ธรรมะออกอากาศทางรายการวิทยุชุมชน เพื่อเผยแพร่ความรู้คู่คุณธรรมให้แก่ประชาชนในวงกว้าง



นอกจากนี้ ภายในวัดสุทธารามยังมี อาคารพิพิธภัณฑ์ ชื่อว่า "ศาลาสุธาราม" ซึ่งเป็นที่เก็บรวบรวมรักษาโบราณวัตถุและศิลปวัตถุต่าง ๆ อันเป็นของเก่าแก่อยู่คู่วัดสุทธารามมาช้านาน และมีผู้นำมาถวายเพิ่มเติมในภายหลังอีกเป็นจำนวนมาก ควรค่าแก่ผู้ที่สนใจจะเข้าไปศึกษาหาความรู้ยิ่งนัก

(บน) กลองเพลโบราณที่มีผู้นำมาถวายวัด

(ล่าง) แผ่นไม้สักแกะสลัก ๓ มิติรูปโขลงช้าง งดงามสมจริงมาก



(ขวา) ตาลปัตร พัดรอง ในงานพระราชพิธีต่าง ๆ



ของเก่าเก็บสะสมในพิพิธภัณฑ์ "ศาลาสุทธาภรณ์"